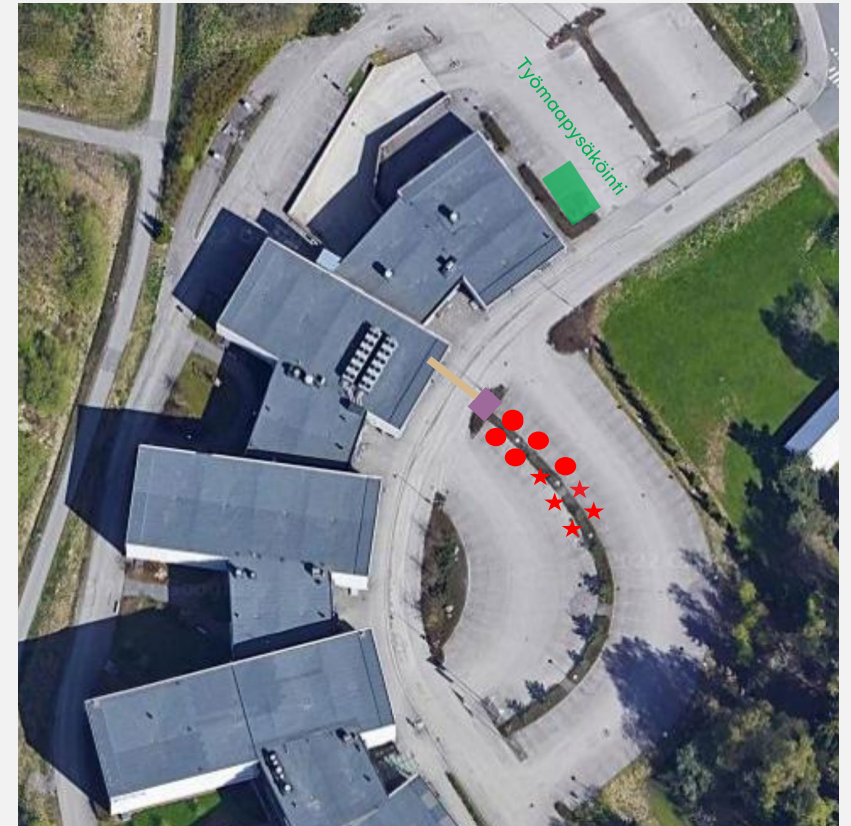


Koy Vantaan Kehämylly tiedote, piha-alue

- Kiinteistölle asennetaan sähköautojen latausasemia 16.8.2022–13.9.2022
- Asennuskohtien pysäköintipaikat merkitään poissa käytössä oleviksi rajaamalla ne selkeästi
- Työt tehdään pääasiassa klo 7–17 sähkökeskuksilla, laitteiden asennuspaikoilla sekä kaapelireittien varrella alkaen rakennuksen sisäpuolelta ulospäin
- Kaivuutöistä ilmoitetaan erikseen

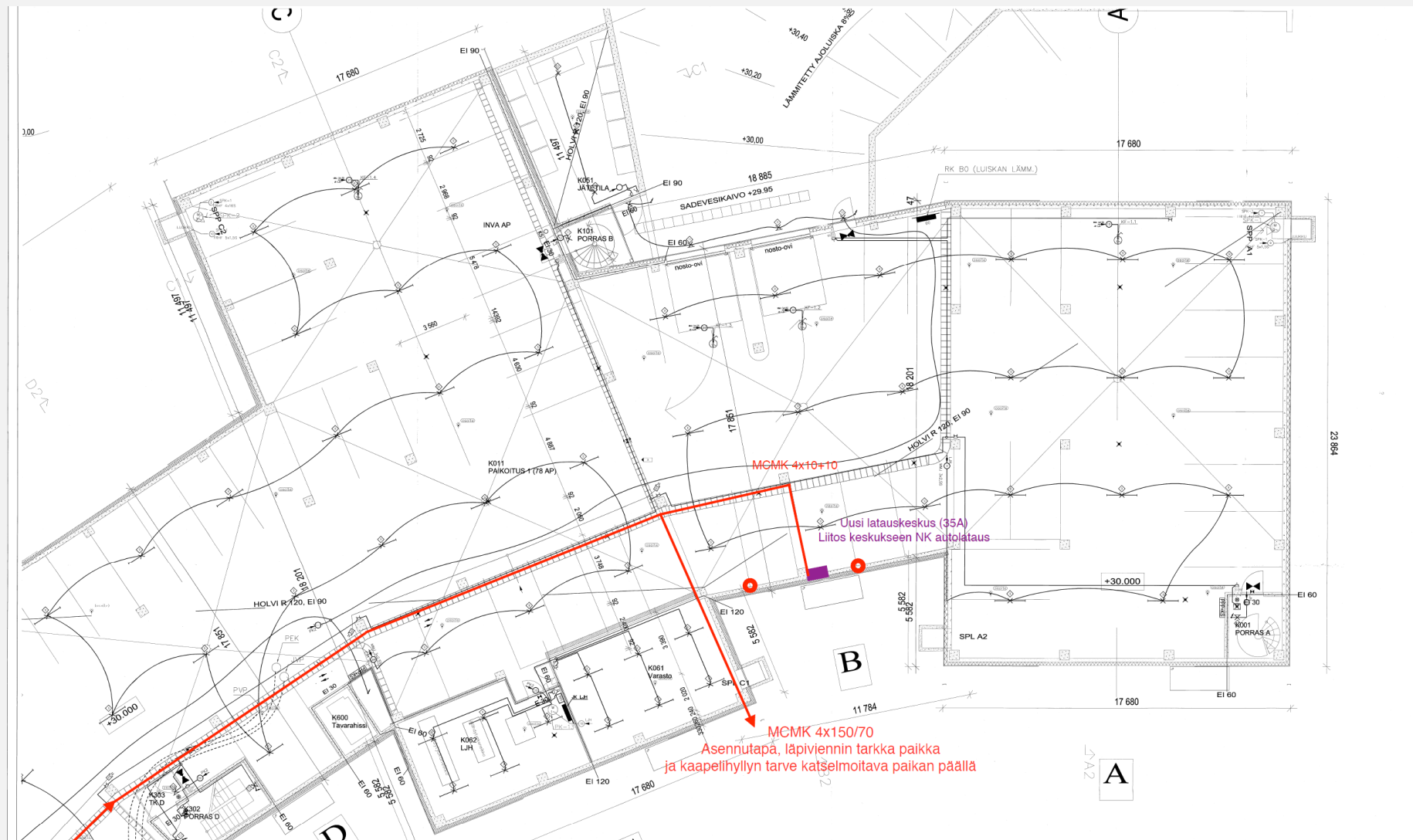
- Eve Double 2x22 kW latausasema
- ★ Latausvalmius (putkitus) 2x22 kW latausasemalle
- Uusi 3x250 A latauskeskus
- Kaapelointireitti



Pääurakoitsija: Oomi Oy, Mika Hytönen, 0406643661
Aliurakoitsija: Energia Valtti Oy, Pasi Palosaari, 0442388637

Koy Vantaan Kehämylly tiedote, parkkihalli A-C

- Asennetaan 2 kpl Eve Double – latausasemia ja uusi latauskeskus RK-lataus 2-osa (merkitty kuvaan)
- Syöttökaapelointireitti sähköpääkeskuksesta pihan latauskeskukselle tuodaan B- ja C-lohkojen välistä (punainen nuoli)
- Parkkihallissa liikkuessa noudatettava varovaisuutta kyseisen kuukauden ajan
- Pois käytöstä olevat parkkipaikat rajataan töiden ajaksi



Koy Vantaan Kehämylly tiedote, parkkihalli H-I

- Asennetaan 3 kpl Eve Double 2x22 kW latausasemia
- Puretaan nykyiset latauspisteet kokonaan I-osasta
- Parkkihallissa liikkeessa noudatettava varovaisuutta kyseisen kuukauden ajan
- Pois käytöstä olevat parkkipaikat rajataan töiden ajaksi

